

## **Alkoholverbot**

**(Gemeinderatsbeschluss vom 30.09.2008, 12.06.2014, 13.07.2017, 09.11.2017 und  
28.02.2019)**

Gemäß § 19 Abs. 1 des Stadtrechtes der Landeshauptstadt Innsbruck 1975, LGBl. Nr. 53/1975, zuletzt geändert durch das Gesetz LGBl. Nr. 32/2017, wird zur Abwehr und Beseitigung bestehender, das örtliche Gemeinschaftsleben störender Missstände wie folgt verordnet:

### **§ 1**

Auf den Flächen der in den Planbeilagen 1 bis 7 rot umrandeten und rot gekennzeichneten Straßen, Wege und Plätze sind der Konsum und die Mitnahme von alkoholischen Getränken verboten. Die Planbeilagen 1 bis 7 bilden einen integrierenden Bestandteil dieser Verordnung.

Hievon ausgenommen sind:

1. Der Konsum und die Mitnahme alkoholischer Getränke
  - a) in behördlich genehmigten Gastgärten während der Betriebszeiten
  - b) im Rahmen und im Umfang von behördlich erlaubten öffentlichen Veranstaltungen und bewilligten Gelegenheitsmärkten
2. Die Mitnahme alkoholischer Getränke
  - a) in Kraftfahrzeugen
  - b) in ungeöffneter Verpackung des herstellenden oder vertreibenden Unternehmens

### **§ 2**

Wer den Bestimmungen des § 1 zuwiderhandelt, begeht eine Verwaltungsübertretung und ist gemäß § 19 Abs. 3 des Stadtrechtes der Landeshauptstadt Innsbruck, LGBl. Nr. 53/1975, zuletzt geändert durch das Gesetz LGBl. Nr. 32/2017, mit einer Geldstrafe bis zu € 2.000,-- zu bestrafen.

### **§ 3**

Diese Verordnung tritt mit dem der Kundmachung folgenden Tag in Kraft.

28.02.2019

- 1 -



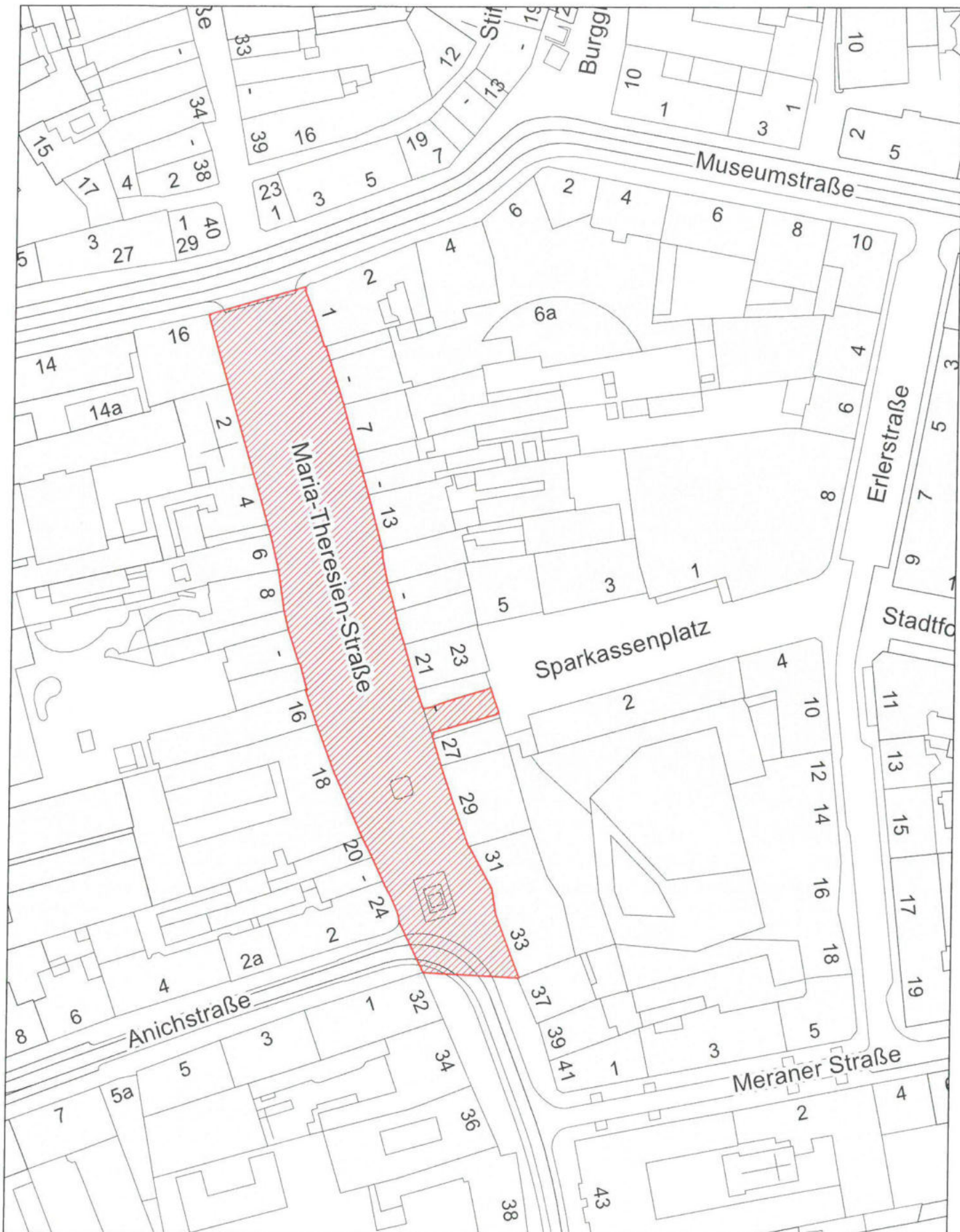
**PLANBEILAGE 1  
ZU ORTSPOLIZEILICHER VERORDNUNG ALKOHOLVERBOT**

1:3.000

**INNS'  
BRUCK**

Landeshauptstadt Innsbruck  
Allgemeine Sicherheit





**PLANBEILAGE 2  
ZU ORTSPOLIZEILICHER VERORDNUNG ALKOHOLVERBOT**

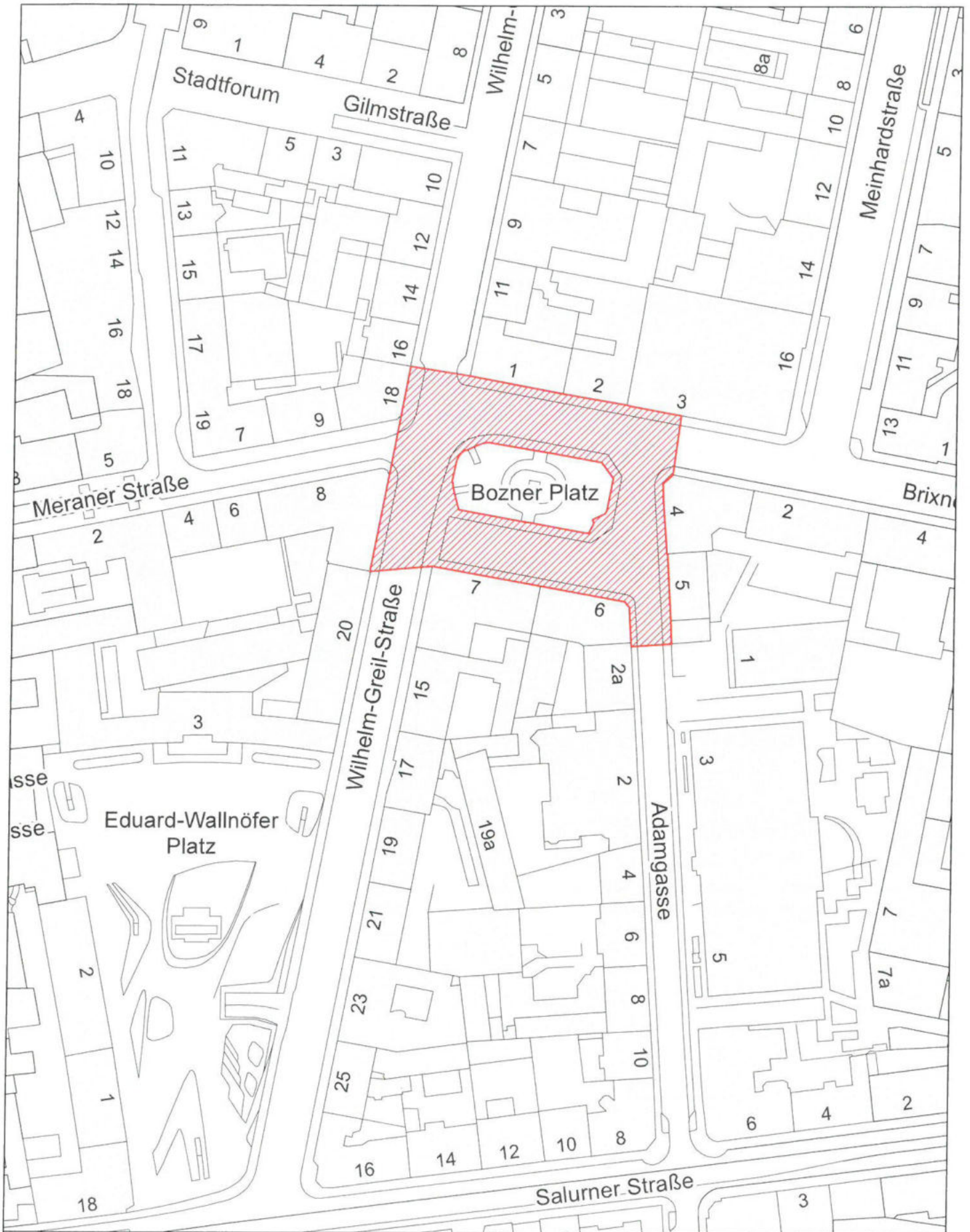


1:1.389

**INNS'  
BRUCK**



Landeshauptstadt Innsbruck  
Allgemeine Sicherheit



**PLANBEILAGE 3  
ZU ORTSPOLIZEILICHER VERORDNUNG ALKOHOLVERBOT**



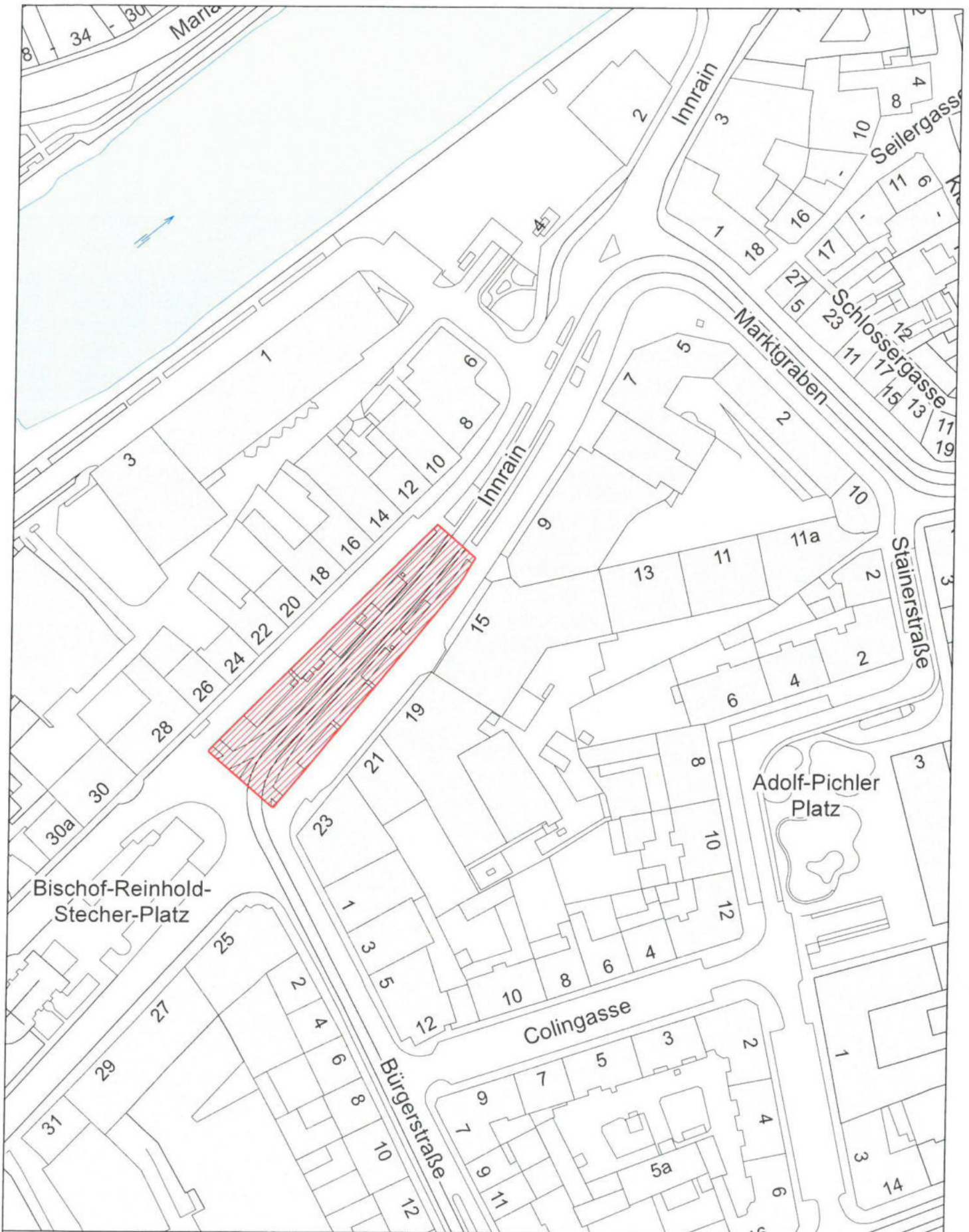
1:1.500

**INNS'  
BRUCK**



Landeshauptstadt Innsbruck  
Allgemeine Sicherheit





**PLANBEILAGE 4  
ZU ORTSPOLIZEILICHER VERORDNUNG ALKOHOLVERBOT**



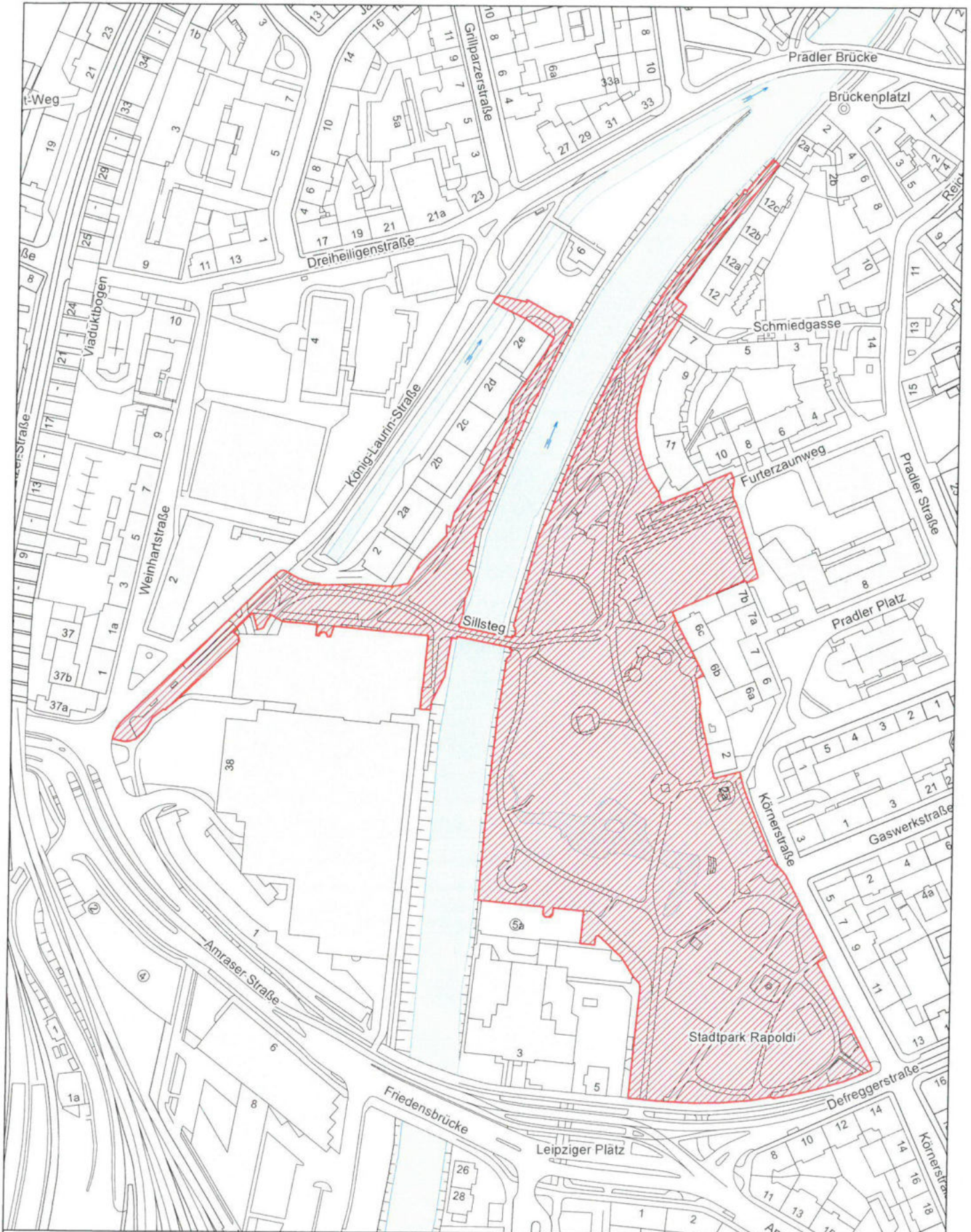
1:1.500

**INNS'  
BRUCK**



Landeshauptstadt Innsbruck  
Allgemeine Sicherheit





**PLANBEILAGE 5  
ZU ORTSPOLIZEILICHER VERORDNUNG ALKOHOLVERBOT**



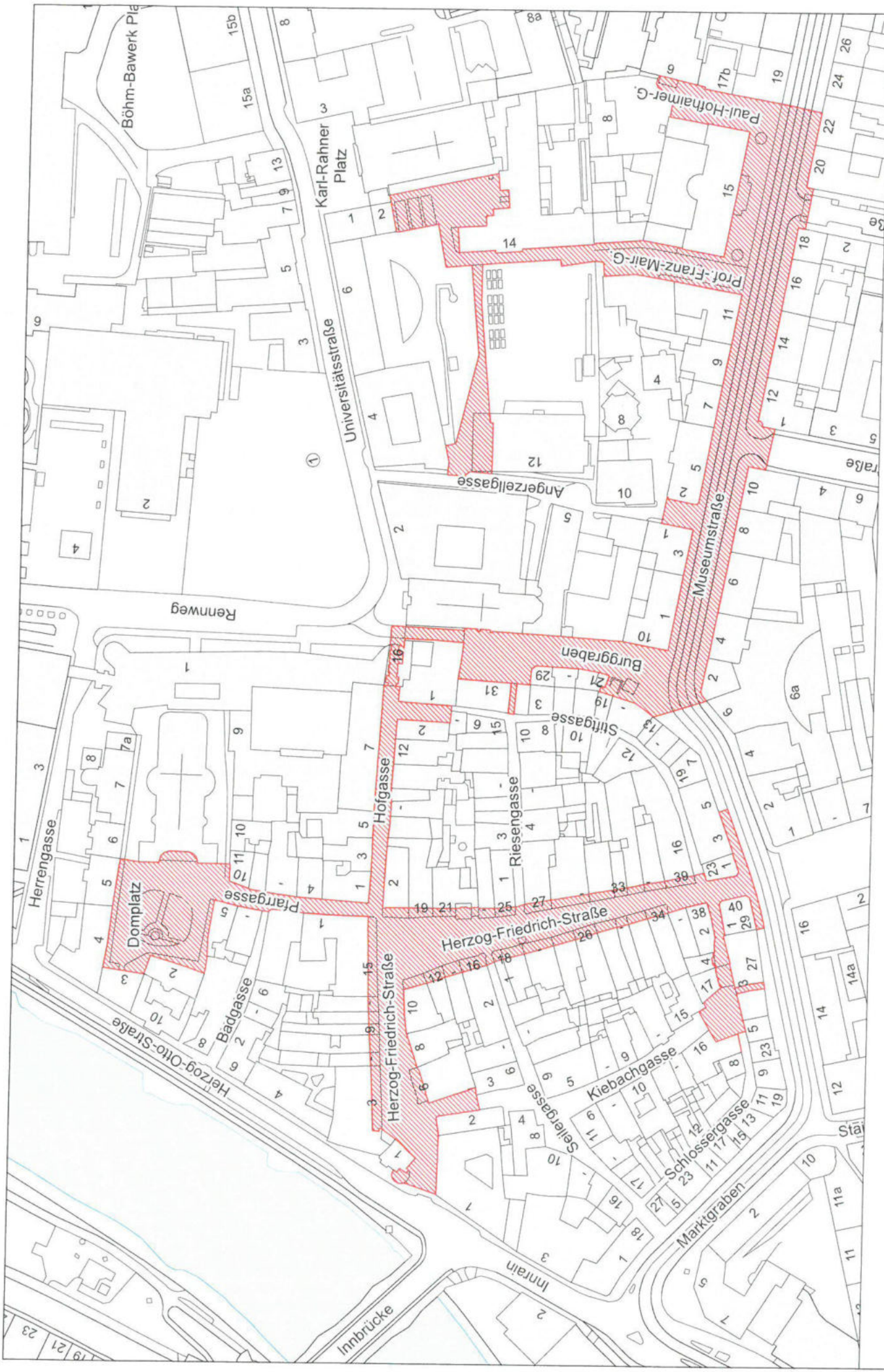
1:2.500

**INNS'  
BRUCK**

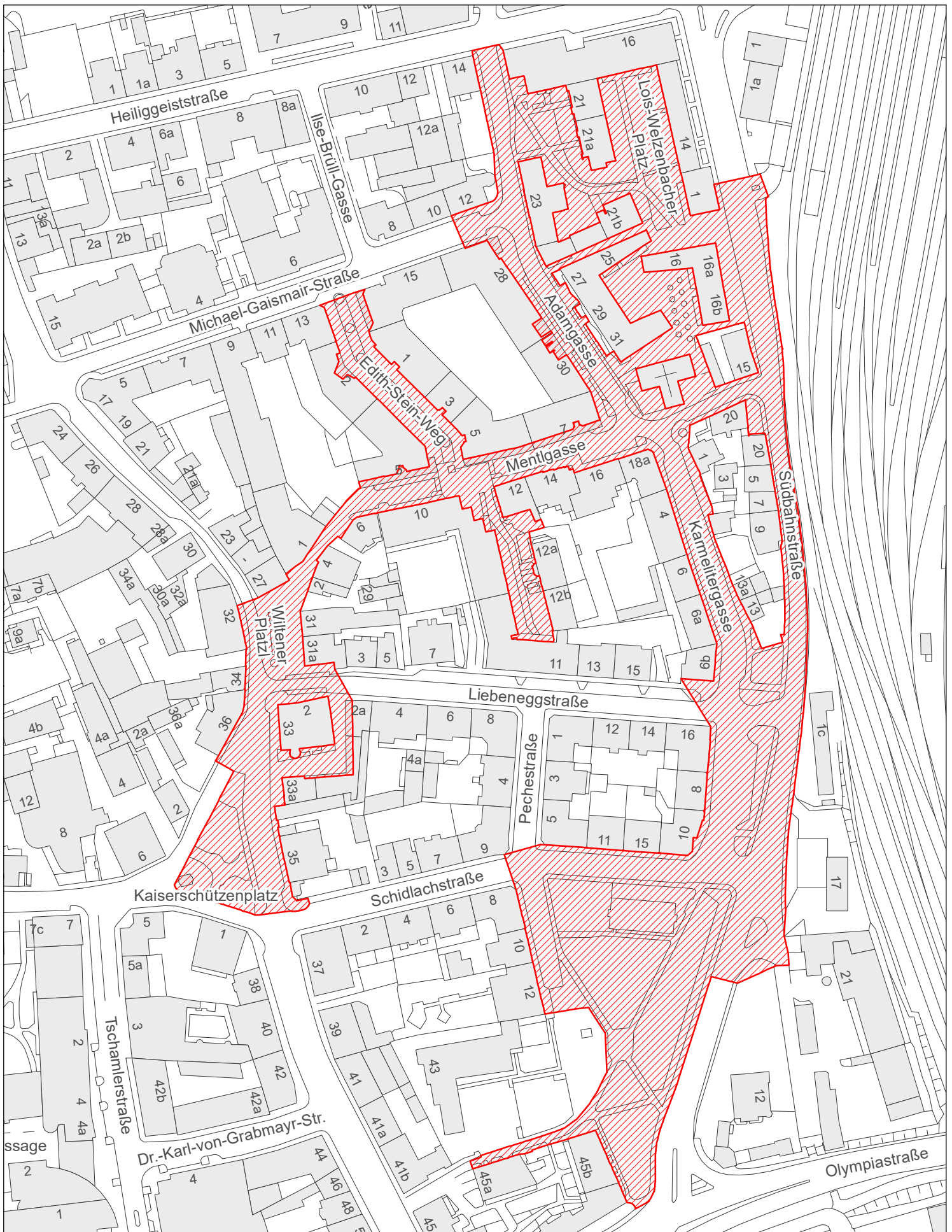


Landeshauptstadt Innsbruck  
Allgemeine Sicherheit





**PLANBEILAGE 6  
ZU ORTSPOLIZEILICHER VERORDNUNG ALKOHOLVERBOT**



**PLANBEILAGE 7  
ZU ORTSPOLIZEILICHER VERORDNUNG ALKOHOLVERBOT**



1:2 100

**INNS'  
BRUCK**



Landeshauptstadt Innsbruck  
Allgemeine Sicherheit